

大腸ビデオスコープ

CF-EZ1500DL/I

簡便かつ精度の高い観察をサポートするEDOF技術搭載スコープ





EDOF (Extended Depth of Field)

近点、遠点それぞれにピントを合わせた2つの画像を合成することで、広範囲にピントの合った内視鏡画像を生成するEDOF (被写界深度拡大) 技術を搭載。内視鏡検査のさまざまな場面において容易に明瞭な観察画像を得られることで、高精度な検査をサポートします。

Dual Focus

「通常観察」と「近接拡大観察 (拡大倍率90倍*)」、2段階のフォーカス切り替えがボタンひとつで可能な「Dual Focus機能」を搭載。EDOF技術との組み合わせにより粘膜や毛細血管などの近接観察が従来に比べ更にピントが合わせやすく、より容易に高精細な画像が得られます。*OEV321UH使用時

EDOF技術

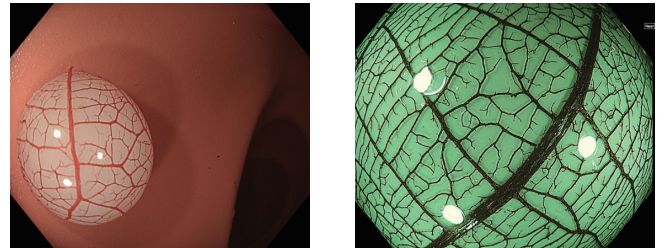
Dual Focus

近点/遠点それぞれに焦点を合わせた2つの画像を同時に取得します。焦点の合っている範囲を選択して合成することで、広範囲に合焦した内視鏡画像を生成します。

高感度CMOSイメージセンサー

新たに開発されたCMOSイメージセンサーを採用。ノイズが少なくハイビジョンを上回る高画質 (HQ画質) を実現しています。

当社独自のテクノロジーにより、更に質の高い観察をサポート

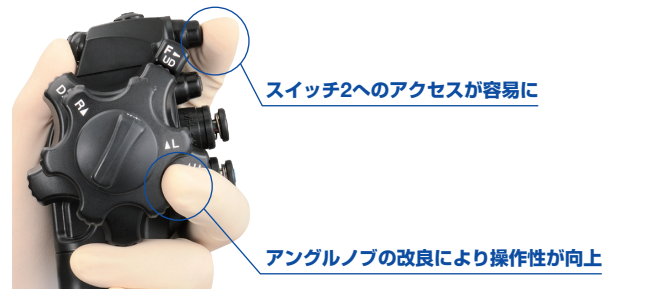


白色光通常観察

NBI 近接観察

ErgoGrip

よりユーザビリティに優れた内視鏡を追求し、新たな操作部を搭載。軽量化に加え、アングルノブ設計・スコープスイッチ形状・ボタン位置などを見直すことで、操作性の向上・検査時のストレス低減に貢献します。



仕様		
光学系	視野角	通常観察時: 170° 近接観察時: 160°
	視野方向	0° (直視)
	観察深度	通常観察時: 3-100mm 近接観察時: 1.5-5.5mm
	先端部外径	φ 13.2mm
挿入部	先端部拡大図	
	軟性部外径	φ 12.8mm
	有効長	L: 1680 mm I: 1330mm
	チャンネル	チャンネル最小径 φ 3.7mm
鉗子チャンネル	最小可視距離*	4mm (内視鏡先端から)
	内視鏡画面上での処置具の見え方	
副送水チャンネル	副送水の視野内での見え方	

* 内視鏡の遠位端からの距離

湾曲部 湾曲角 Up 180° / Down 180° / Right 160° / Left 160°
 全長 L: 2005mm I: 1655mm
 互換システム ビデオシステムセンター OLYMPUS CV-1500



製造販売元 オリンパスメディカルシステムズ株式会社
 販売名 大腸ビデオスコープ OLYMPUS CF-EZ1500D シリーズ
 医療機器番号 302ABBZX00025000

仕様・外観については、予告なしに変更する場合があります。あらかじめご了承ください。

OLYMPUS オリンパス株式会社
<http://www.olympus.co.jp>

Olympus Customer Information Center Endoscope
内視鏡お客様相談センター
0120-41-7149

医療従事者のみなさま向け会員制サイト
メディカルタウン
www.medicaltown.net

取扱販売店名